

COMUNE DI SAN CASCIANO VAL DI PESA - PIANO OPERATIVO - QUADRO CONOSCITIVO

Analisi del Patrimonio edilizio nel territorio aperto

Responsabile del progetto: *prof. Arch. GIAN FRANCO DI PIETRO*

Collaboratori: *arch. D. Donatini, arch. R. Monaci, arch. G. Pessina*

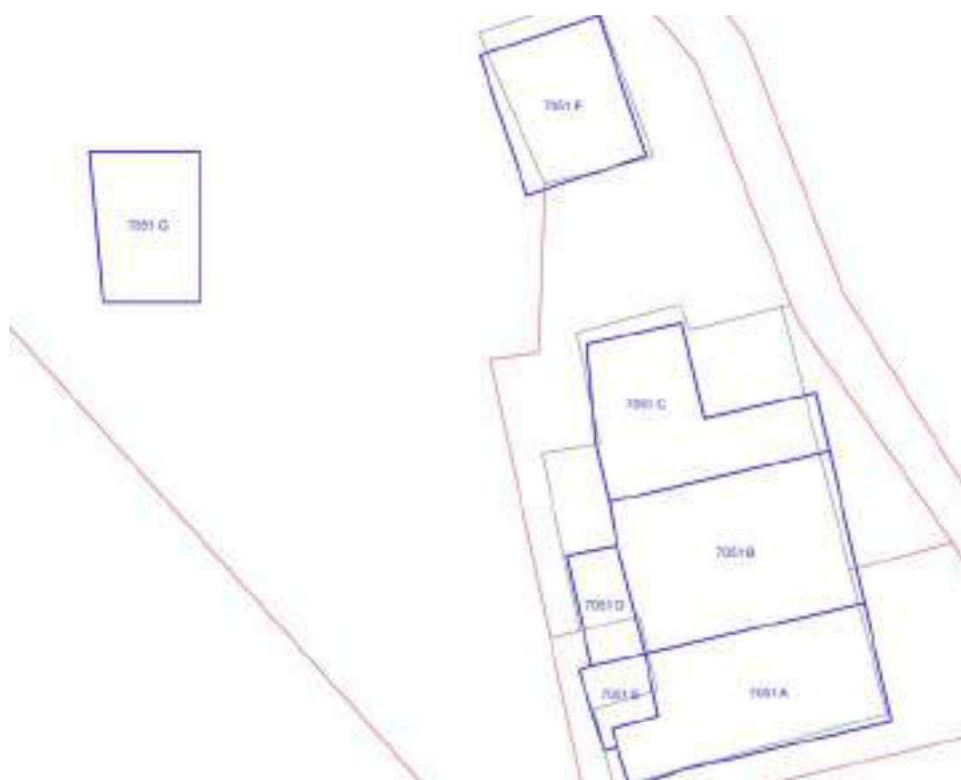
SCHEMA N. 7051

Toponimo ed indirizzo Pod.e Boschi Via Cofferi 7

Schede 1985: n. 02/ 123-124-125-126

CTR 1:5000: foglio n. 275151

NCT: foglio/particella 58/19;58/20;58/571;58/566





	OGGETTO	*
A	casa colonica	SV
B	casa colonica	SV
C	carraia	SV
D	volume sotto terrazza	CC
E	volume sotto terrazza	CC
F	fienile	V
G	rimessa	CC

(*)Valore: RV: rilevante; V: medio; CC: compatibile con il contesto; SV: scarso; N: nullo

Data rilievo: 24/01/03

USO ATTUALE	
A	Abitazione permanente
B	Abitazione permanente
C	Altro
D	Altro
E	Altro
F	Altro
G	Altro

Note C: Ex annessi agricoli, ora volumi abitativi aggiunti all'edificio B; D: Volume sotto terrazza ad uso cantina-deposito forse ricavato dall'ex concimaia ; E: Volume sotto terrazza ad uso deposito ; F: Volume ad uso abitativo ; G: Rimessa-deposito con forno di nuova costruzione

ALTERAZIONI TIPOLOGICHE		
	Ristrutturazione distributiva; Cambiamento destinazione	
	Ristrutturazione distributiva; Cambiamento destinazione	
	Rifacimento totale; Cambiamento destinazione	
	Cambiamento destinazione	
	Cambiamento destinazione	
	Ristrutturazione distributiva; Cambiamento destinazione G -	
	-	
Note		
ALTERAZIONI ARCH. ESTERNE		
A		
Coperture	leggere	
Gronde e cornicioni	leggere	
Comignoli	gravi	
Intonaci	assenti	
Muri a faccia vista	assenti	
Aperture	leggere	
Infissi e persiane	gravi	
Elementi costruttivi/decorativi	assenti	
Elementi aggettanti (tettini)	gravi	
B		
Coperture	gravi	
Gronde e cornicioni	assenti	
Comignoli	leggere	
Intonaci	assenti	
Muri a faccia vista	assenti	
Aperture	gravi	
Infissi e persiane	gravi	
Elementi costruttivi/decorativi	gravi	
Elementi aggettanti (tettini)	assenti	
C		
Coperture	--	
Gronde e cornicioni	--	
Comignoli	--	
Intonaci	--	
Muri a faccia vista	--	
Aperture	--	
Infissi e persiane	--	
Elementi costruttivi/decorativi	--	

Elementi aggettanti (tettini)	--	
D		
Coperture	leggere	
Gronde e cornicioni	assenti	
Comignoli	assenti	
Intonaci	leggere	
Muri a faccia vista	assenti	
Aperture	assenti	
Infissi e persiane	assenti	
Elementi costruttivi/decorativi	gravi	
Elementi aggettanti (tettini)	assenti	
E		
Coperture	gravi	
Gronde e cornicioni	assenti	
Comignoli	assenti	
Intonaci	leggere	
Muri a faccia vista	assenti	
Aperture	assenti	
Infissi e persiane	assenti	
Elementi costruttivi/decorativi	assenti	
Elementi aggettanti (tettini)	leggere	
F		
Coperture	assenti	
Gronde e cornicioni	assenti	
Comignoli	assenti	
Intonaci	assenti	
Muri a faccia vista	assenti	
Aperture	assenti	
Infissi e persiane	assenti	
Elementi costruttivi/decorativi	assenti	
Elementi aggettanti (tettini)	assenti	
G		
Coperture	--	
Gronde e cornicioni	--	
Comignoli	--	
Intonaci	--	
Muri a faccia vista	--	
Aperture	--	
Infissi e persiane	--	

Elementi costruttivi/decorativi	--		
Elementi aggettanti (tettini)	--		
STATO DI CONSERVAZIONE			
A	Buono		
B	Buono		
C	Buono		
D	Buono		
E	Buono		
F	Buono		
G	Buono		
VALORE			
A	Scarso		
B	Scarso		
C	Scarso		
D	Compatibile con il contesto		
E	Compatibile con il contesto		
F	Medio		
G	Compatibile con il contesto		
AREA DI PERTINENZA		Valore complessivo: Medio	
A	Recinzione esterna	L'edificio E ricade nell'area di pertinenza di A. Lungo via dei Cofferi, a sud dell'edificio A, tabernacolo di Medio Valore (V)	
A	Cancello		
A	Recinzione con rete metallica		
A	Recinzione con siepe viva		
B	Recinzione solo su strada	Gli edifici C,D,F, ricadono nell'area di pertinenza di B	
B	Cancello		
B	Recinzione con muri		
ALTERAZIONI AREA DI PERTINENZA		Alterazioni complessive: gravi	
A	Pavimentazione	leggere	
A	Muri a retta in c.a.	assenti	
A	Arredo (lumi;gazebo;..)	leggere	
A	Vegetazione incongrua	gravi	Sistemazione a prato
A	Garage/rimessa interrata	assenti	
A	Box	assenti	

A	Parcheggi	assenti	
A	Baracche precarie	presente	Baracche in lamiera; tettoia in lamiera
B	Pavimentazione	gravi	
B	Muri a retta in c.a.	assenti	
B	Arredo (lumi;gazebo;..)	leggere	
B	Vegetazione incongrua	gravi	Sistemazione a prato
B	Garage/rimessa interrata	assenti	
B	Box	assenti	
B	Parcheggi	presente	Tettoia in legno per auto
B	Baracche precarie	assenti	

VISIBILITA'

Dalla rete stradale





